



UTN FACULTAD
REGIONAL
DELTA

DIPLOMADO

ADMINISTRADOR DE REDES LINUX

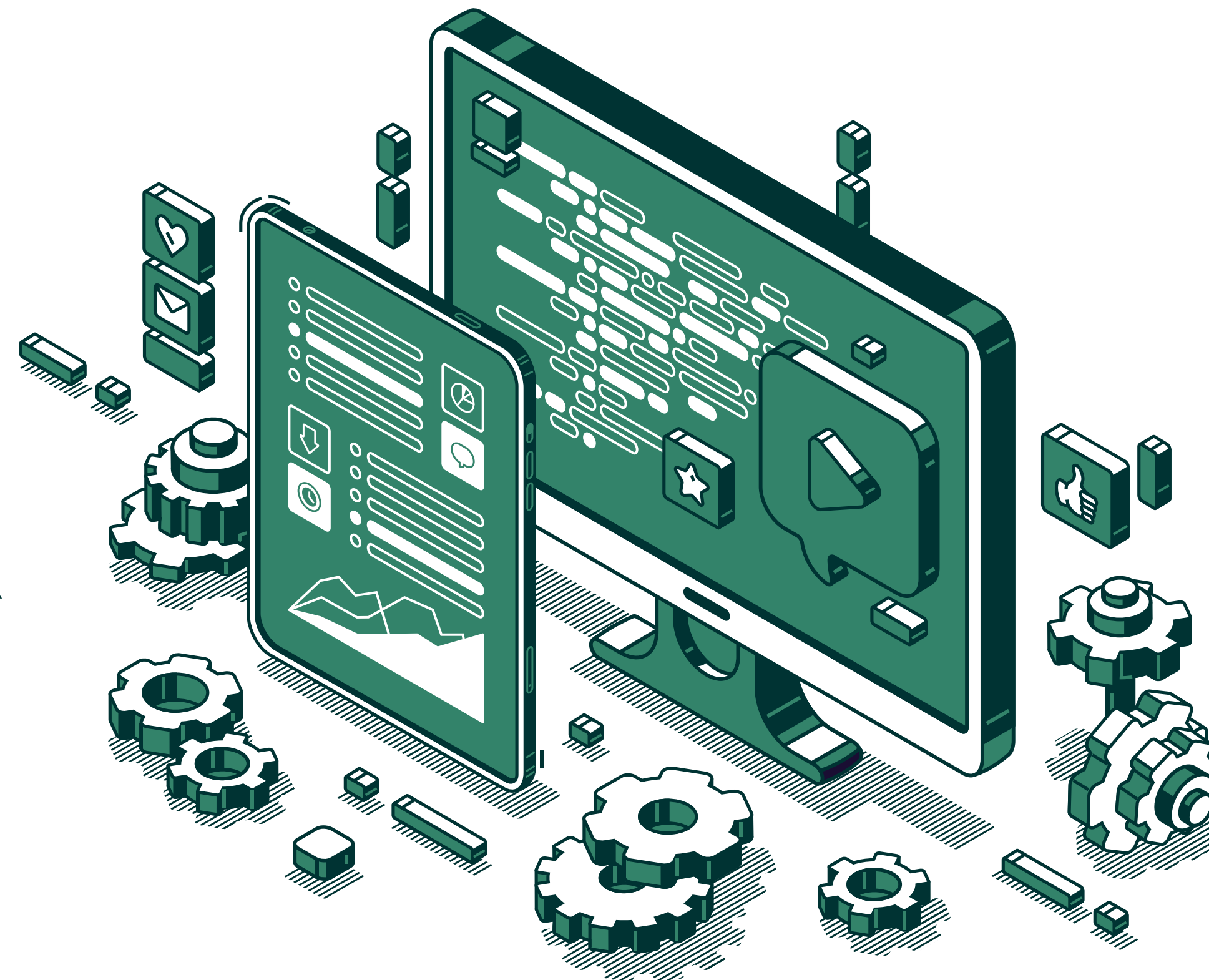
Certificación UTN-FRD



DIPLOMADO

ADMINISTRADOR DE REDES LINUX

Certificación UTN-FRD



¡Puedes hacerlo desde cualquier lugar del mundo, de manera sincrónica o asincrónica!

No requiere asistencia presencial.

Tendrás **acceso las 24 horas del día a la plataforma de capacitación y a las clases en vivo** sobre los diferentes temas.

El diplomado consta de **24 clases** de 2 horas c/u, **48 horas totales**,

CLASE 1

Introducción

Conceptos básicos.

Historia. El proyecto GNU.

El software libre. Kernel Linux. Tipos de licencias.

Distribuciones GNU/Linux.

Instalación del sistema operativo.

CLASE 2

Instalación del Sistema Operativo

Particiones.

El FHS (Filesystem Hierarchy Standard).

CLASE 3

Proceso de Login y Primeros Comandos

La secuencia de arranque

SystemV o SysVinit.

Upstart.

Inicio del sistema. Systemd.

El proceso de login.

El modo texto. Los primeros comandos.

CLASE 4

Comandos GNU/Linux

Moviéndonos por el sistema de Archivos.
Crear directorios y árboles de directorios.
Crear archivos con touch.
Borrar directorios y archivos.
Copiar archivos y directorios.
Mover archivos y directorios.
El comando ln. Apagar y reiniciar el sistema.

CLASE 5

Manejo de Archivos

Uso de cat y zcat.
Uso de less y zless.
Man pages (manuales).
Uso de head y tail.
Contar líneas, palabras, y caracteres con wc.
Uso de diff.
Búsquedas básicas y avanzadas.

CLASE 6

Editor de Textos VI

Modos de operación.

Desplazamiento.

Copiar, pegar y cortar.

Repeticiones de comandos.

Insertar contenido externo.

Comparativa con el editor de textos nano.

CLASE 7

Administración de Dispositivos de Almacenamiento

Los sistemas de archivos.

Crear particiones y sistemas de archivos.

Montar particiones.

El archivo `/etc/fstab`.

CLASE 8

Administración de Procesos

Concepto y clasificación de procesos.

Uso de pstree.

El comando ps.

Los comandos kill y killall.

Concepto de señales.

Uso de top.

Administración de servicios.

CLASE 9

Administración de Usuarios y Permisos

Introducción a la administración de usuarios.

Crear usuarios y grupos.

Administración de grupos.

Permisos en Linux.

Permisos especiales y ACL.

CLASE 10

Administración de Paquetes

Uso de dpkg en Debian y derivados.

Uso de apt-cache y apt-get en Debian y derivados.

Uso de RPM en Centos y similares.

Uso de Yum en Centos y similares.

Familia SUSE. Uso de zypper.

CLASE 11

RAID

Niveles (tipos) más utilizados.

Crear RAID por software.

Administración de RAID.

CLASE 12

LVM (Logical Volume Management)

Creación de volúmenes físicos.

Grupos de volúmenes.

Volúmenes lógicos.

CLASE 13

Shell Scripting

Configurar el entorno de la shell.

Ejecución encadenada de comandos.

Uso de condicionales.

Bucles.

La estructura Case.

CLASE 14

Syslog y Tareas Programadas

Cron.
Cron y Anacron.
Los Timers en Systemd.
Uso de at.
El archivo rsyslog.conf
Uso de logger.
Registro de eventos con journald.

CLASE 15

Quotas de Disco

Bloques e índos.
. Opciones de montaje.
. Activar y editar cuotas.
. Período de gracia.
. Reportes y avisos de cuotas excedidas.

CLASE 16

Conceptos Fundamentales sobre Redes

Protocolos.

Paquetes de red.

TCP/IP.

Servicios de red.

Comprobaciones con traceroute.

Uso de ifconfig y route.

El grupo de herramientas ip.

Los comandos host y dig.

Netstat y ss.

CLASE 17

Configuración de DHCP

Preparación del cliente y del servidor.

Configuración del servidor.

Verificación del cliente.

Otorgar una dirección de un rango disponible.

CLASE 18

Configuración de DNS

El archivo `/etc/hosts`.

Resolución de nombres paso a paso.

El archivo `/etc/resolv.conf`.

Configuración de `bind`.

Configuración de zonas (directa e inversa).

Uso de `dig` para hacer consultas a servidores DNS.

CLASE 19

Configuración de SSH

Conexión a través de SSH.

Configuración del servidor SSH.

Uso de `scp`, `sftp`, `ssh-agent`, y `ssh-add`.

CLASE 20

Configuración de FTP

Introducción a file transfer protocol.

Configuración de `vsftpd`.

Modos FTP.

CLASE 21

Configuración de NFS

Introducción a network file system.

El archivo `/etc/exports`.

El comando `exportfs`.

Autofs.

CLASE 22

Configuración de Samba

El servidor Samba.

Cliente Samba.

CLASE 23

Apache Web Server

Directorio principal de configuración.

El archivo apache2.conf.

Logs de acceso y error.

Hosts virtuales. Implementación de https para un host virtual.

CLASE 24

SQUID e IPTABLES

Introducción a iptables.

Firewall con iptables.

Squid. Configuración básica.